

03. Schraubzwingen - Masseanschlüsse - Magnete

earth couplings - earth couplings - magnetics



03.

Schraubzwingen, Masseanschlüsse, Magnete

Schraubzwingen *earth couplings*

Polzwingen 03. 2
welding clamps

Masseanschlüsse *sliding clamps*

Massezwingen 03. 3
earth clamps

Masse-Schnellklemmen 03. 3 / 03. 4
earth quick-set clamps

Magnetpolklemmen 03. 4 / 03. 5
magnetic pole clamps

Drehbare Masseanschlüsse 03. 5
revolving earth connection

Blechklammern 03. 5
sheet metal clips

Batterieklemmen 03. 6
battery clamps

Werkstückhalter *workpiece holders*

Gehrungsschweißzwingen 03. 7
mitre welding clamps

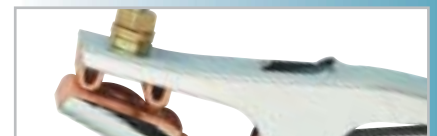
Winkelspanner 03. 7
angle clamps

Magnet-Werkstückhalter 03. 7 / 03. 8
magnetic workpiece holder

Schweißerwinkel 03. 8 / 03. 9
welder's angles

Flachgreifer 03. 9 / 03. 10
flat grip

Stabgreifer 03. 11
rod grip



Polschweißzwingen, *clamps for pole welding***Polschweißzwingen C-Form, C-clamps for pole welding**

Bügel aus Temperguß, schwarz lackiert, Spindel verzinkt
of malleable iron, black, spindle galvanized

bis 200 A, Spannweite 50 mm, Ausladung 30 mm
200 A, span 50 mm, depth 30 mm

Best.-Nr. 31103

bis 300 A, Spannweite 100 mm, Ausladung 55 mm
300 A, span 100 mm, depth 55 mm

Best.-Nr. 31113**Polschweißzwingen mit Holzgriff, clamps for electric welding with wooden handle**

Bügel aus Temperguß, Profilschienen und Spindeln verzinkt
with wooden handle, of malleable iron profile, prismatic steel bar and spindle galvanized

bis 300 A,
 Spannweite 150 mm, Ausladung 60 mm, Schiene 20 x 5 mm
span 150 mm, depth 60 mm, steel bar 20 x 5 mm

Best.-Nr. 31603**Polschweißzwingen mit Flügelmutter, clamps for electric welding with thumb-nut**

aus Temperguß, Profilschienen und Spindeln verzinkt
of malleable iron profile, prismatic steel bar and spindle galvanized

bis 300 A
 Spannweite 150 mm, Ausladung 60 mm, Schiene 25 x 6 mm
span 150 mm, depth 60 mm, steel bar 26 x 6 mm

Best.-Nr. 32603

bis 400 - 500 A
 Spannweite 150 mm, Ausladung 80 mm, Schiene 25 x 8 mm
span 150 mm, depth 80 mm, steel bar 25 x 8 mm

Best.-Nr. 32853

bis 600 A
 Spannweite 150 mm, Ausladung 65 mm, Schiene 30 x 8 mm
span 150 mm, depth 65 mm, steel bar 30 x 8 mm

Best.-Nr. 32854**Polzwingen DINSE, welding clamps DINSE****DIX PZM 25**

für Belastungen bis 200 A, *for loads up to 200 A*
 für Kabel 16 - 25 mm², *for cable 16 - 25 mm²*

Best.-Nr. 33663**DIX PZ 50**

für Belastungen bis 300 A, *for loads up to 300 A*
 für Kabel 35 - 50 mm², *for cable 35 - 50 mm²*

Best.-Nr. 33673**DIX PZ 70**

für Belastungen bis 400 A, *for loads up to 400 A*
 für Kabel 50 - 70 mm², *for cable 50 - 70 mm²*

Best.-Nr. 33683**DIX PZ 95**

für Belastungen bis 500 A, *for loads up to 500 A*
 für Kabel 70 - 95 mm², *for cable 70 - 95 mm²*

Best.-Nr. 33684**DIX PZS 120**

in Spezialausführung für Sammelpole, AutomatenSchweißkabel usw.
 für Belastungen bis 600 A für, Kabel 95 - 120 mm²

*special version for collective poles, automatic welding cables,
 and for loads up to 600 A for cable 95 - 120 mm²*

Best.-Nr. 33685

Massezwingen, earth clamps**Massezwingen aus Messingguß, earth clamp of brass**

bis 600 A, oben und unten Messing, *up to 600 A, top and bottom brass*
 Spannweite 50 mm, für Kabel 70 - 95 mm², *span 50 mm, for cable 70-95 mm²*

Best.-Nr. 32903

bis 600 A, oben Stahl, unten Messing, *up to 600 A, top steel and bottom brass*
 Spannweite 50 mm, für Kabel 50 - 70 mm², *span 50 mm, for cable 50-70 mm²*

Best.-Nr. 32904

03.

Masse-Schnellklemmen, earth quick-set clamps**Masse-Schnellklemmen, earth quick-set clamp**

bis 200 A, Kabelanschluß M8, Polverbindung
 durch Kupfergeflecht, 170 mm lang

*up to 200A, cable connection M8, pole connection
 by means of copper mesh, 170 mm long*

Best.-Nr. 33803

bis 200 A, Kabelanschluß M8,
 ohne Polverbindung, 210 mm lang

up to 200A, cable connection M8, no pole connection, 210 mm long

Best.-Nr. 33863

bis 250 A, Kabelanschluß M8, ohne Polverbindung,
 mit extra starker Feder, Unterteil mit doppelten
 Klemmbacken, 210 mm lang

*up to 250A, cable connection M8, no pole connection, special strong spring,
 bottom part with double clamping jaws, 210 mm long*

Best.-Nr. 338016

bis 400 A, Kabelanschluß M10, Polverbindung
 durch Kupfergeflecht 25 mm², 210 mm lang

*up to 400A, cable connection M10, pole connection by
 means of copper mesh 25 mm², 210 mm long*

Best.-Nr. 33914

bis 600 A, Kabelanschluß M10, Polverbindung
 durch Kupfergeflecht 35 mm², 210 mm lang

*up to 600A, cable connection M10, pole connection by
 means of copper mesh 35 mm², 210 mm long*

Best.-Nr. 33924**Masse-Schnellklemme Quick, earth quick-set clamp Quick**

stabile Ausführung, mit sehr starker Feder,
 Polverbindung durch Kupferbandgeflecht, bewegliche Kupferbacken,
 Kabelschuhanschluß M10 mit Messingmutter

by means of copper mesh, movable copper jaws, lug connection M10 with brass nut

200 A

Best.-Nr. 34933

400 A

Best.-Nr. 34943

600 A

Best.-Nr. 34953

Masse-Schnellklemmen, earth quick-set clamp**Masse-Schnellklemme Nevada, earth quick-set clamp Nevada**

Nevada 2/200 A

Best.-Nr. 33925

Nevada 3/300 A

Best.-Nr. 33926

Nevada 5/400 A

Best.-Nr. 33927

Nevada 6/500 A

mit verstärktem Kupferband, *with reinforced copper strip***Best.-Nr. 33928****Masse-Schnellklemme - Original Fix, earth quick-set clamp - Original Fix**

stabile Ausführung, mit extra starker Feder, bewegliche Kupferbacken, geflochtenes Kupferband, Kabelschuhanschluß, ED = 100%

*sturdy version, with very strong spring, movable copper jaws, braided copper strip, lug connection*Größe 0, *size 0*

160 A

Best.-Nr. 33934Größe 1, *size 1*

200 A

Best.-Nr. 33933Größe 2, *size 2*

400 A

Best.-Nr. 33943Größe 3, *size 3*

600 A

Best.-Nr. 33953**FIX-Zange, vollisolierte Masse-Schnellklemme***completely isolated earth quick-set clamp*Größe 0, *size 0*

160 A

schwarz

Best.-Nr. 33954Größe 0, *size 0*

160 A

rot

Best.-Nr. 33955**Magnetpolklemmen, magnetic pole clamps****Magnetpolklemmen RIMAG, magnetic pole clamps RIMAG**

MPK 400 bis 400 A

mit Doppelklemmanschluß, Polplatte 6 mm stark

*with double clamping connection, pole plate 6 mm thick***Best.-Nr. 44104**

MPK 600 bis 600 A

sehr starke Haftkraft,

mit Doppelklemmanschluß, Polplatte 8 mm stark

*very strong adhesion,**with double clamping connection, pole plate 8 mm thick***Best.-Nr. 44204**

MPK runde Ausführung Ø 55 mm bis 250 A

Kabelbefestigung durch Schelle

*round version dia. 55 mm, up to 250 A, cable attachment by means of clip***Best.-Nr. 44300**

MPK runde Ausführung Ø 70 mm bis 500 A

Kabelbefestigung durch Schelle

*round version dia. 70 mm, up to 500 A, cable attachment by means of clip***Best.-Nr. 44700**

Magnetpolklemmen, *magnetic pole clamps*Magnetpolklemmen DINSE, *magnetic pole clamps DINSE*

DIX PM 25
für Belastungen bis 200 A, für Kabel bis 16-25 mm²
for loads up to 200 A, for cable up to 16-25 mm²

Best.-Nr. 33686



DIX PM 50
für Belastungen bis 300 A, für Kabel bis 35-50 mm²
for loads up to 300 A, for cable up to 35-50 mm²

Best.-Nr. 33687



DIX PM 70
für Belastungen bis 400 A, für Kabel bis 50-70 mm²
for loads up to 400 A, for cable up to 50-70 mm²

Best.-Nr. 33688

Ersatzteile für Magnetpolklemmen, *spares for magnetic pole clamps*

Schelle für 44300, *clip for 44300*

Best.-Nr. 44710

Schelle für 44700, *clip for 44700*

Best.-Nr. 44720



Ersatzgriff passend für 44300 und 44700
spare handle for 44300 and 44700

Best.-Nr. 44730

Schraube, *screw*

Best.-Nr. 44740

Drehbare Masseanschlüsse, *revolving earth connection*Drehbare Masseanschlüsse, *revolving earth connection*

drehbarer Masseanschluß, einfache Ausführung
für Belastung bis 300 A

*revolving earth connection, simple version,
for loads up to 300 A*

Best.-Nr. 33994

Blechklemmen, *sheet metal clips*Blechklemmen als Schweißhilfe, *sheet metal clips as welding aid*

mit angenieteten Fiberplättchen, verzinkt
with riveted fibre plate, galvanized, 110 mm long

110 mm lang, *110 mm long*

155 mm lang, *155 mm long*

Best.-Nr. 33753

Best.-Nr. 33763



mit Kunststoffkappen überzogen

with plastik protection

160 mm lang, 25 mm breit, *160 mm long, 25 mm wide*

240 mm lang, 35 mm breit, *240 mm long, 35 mm wide*

Best.-Nr. 33773

Best.-Nr. 33783



Batterieklemmen, *battery clamps***Batterieklemmen vollisoliert, *battery clamps fully insulated*****H 100**

Stahlblechdurchführung, 160 mm lang

sheet metal, 160 mm long

rot	<i>red</i>
schwarz	<i>black</i>

Best.-Nr. 33693**Best.-Nr. 33691****H 200**

Stahlblechdurchführung mit einseitiger Vollmessinggußeinlage, 160 mm lang

sheet metal, all-brass insert on one side, 160 mm long

rot	<i>red</i>
schwarz	<i>black</i>

Best.-Nr. 33694**Best.-Nr. 33695****H 500**

Stahlblechdurchführung mit beidseitiger Vollmessinggußeinlage, Kupferpolverbindung, Kunststoffgriff, 170 mm lang

sheet metal, all-brass inserts on both sides, copper pole connection, plastic handle, 170 mm long

rot	<i>red</i>
schwarz	<i>black</i>

Best.-Nr. 33703**Best.-Nr. 337031****H 750**Messingguß, mit Klemmanschluß, schwere Ausführung, **mit** Kupferpolverbindung*brass, with clamping connection, heavy-duty-version, with copper pole connection*

rot	<i>red</i>
schwarz	<i>black</i>

Best.-Nr. 33715**Best.-Nr. 33716****H 800**Messingguß, mit Klemmanschluß, schwere Ausführung, **ohne** Kupferpolverbindung*brass, with clamping connection, heavy-duty-version, without copper pole connection*

rot	<i>red</i>
schwarz	<i>black</i>

Best.-Nr. 33717**Best.-Nr. 33718****H 900**Messingguß, mit Kabelschuhanschluß, schwere Ausführung, **mit** Kupferpolverbindung*brass, with lug connection, heavy-duty-version, with copper pole connection*

rot	<i>red</i>
schwarz	<i>black</i>

Best.-Nr. 33713**Best.-Nr. 33714****H 1000/W vollisoliert, *isolated***Messingguß, mit Kabelschuhanschluß, schwere Ausführung, **mit** Kupferpolverbindung, **gekröpfter Kopf***brass, with lug connection, heavy-duty-version, with copper pole connection, angled head*

rot	<i>red</i>
schwarz	<i>black</i>

Best.-Nr. 33720**Best.-Nr. 33719****Verbindungskabel für Batterien, *connection cable for batteries****komplett montiert, red and black, completely mounted*

aus PVC	16 mm ²	3,0 m lang mit H 200	Best.-Nr. 59120
rot/schwarz	25 mm ²	3,5 m lang mit H 200	Best.-Nr. 59130
aus H 01 N2	16 mm ²	5,0 m lang mit H 200	Best.-Nr. 59125
schwarz/schwarz	25 mm ²	5,0 m lang mit H 200	Best.-Nr. 59135
	35 mm ²	5,0 m lang mit H 750	Best.-Nr. 59145

Gehrungsschweißzwingen, mitre welding clamps

aus Temperguß, schwarz lackiert, Spindel verzinkt
malleable iron, painted black, spindle galvanized

Spannweite 50 mm, Gewicht 1,4 kg
span 50 mm, weight 1,4 kg

Spannweite 100 mm, Gewicht 2,6 kg
span 100 mm, weight 2,6 kg

Best.-Nr. 35010

Best.-Nr. 35021



03.

Winkelspanner, angle clamp

Grundkörper und Spannbacken aus hochwertigem Guß,
galvanisch verzinkt, Auflageflächen gefräßt, Spindel verkupfert,
Spindellager drehbar, Spannweite 2 x 90 mm, Backenhöhe 35 mm,
Backenlänge 105 mm, Gewicht 4,2 kg

*body and clamping jaws top-grade cast, galvanized, milled surfaces,
coppered spindle, rotating spindle bearing, span 2 x 90 mm,
jaw height 35 mm, jaw length 105 mm, weight 4,2 kg*

Best.-Nr. 35030

**Magnet-Werkstückhalter, magnetic workpiece holders****Werkstückhalter Delta, workpiece holder Delta**

stabile Ausführung für den professionellen
Einsatz, L 160 x B 40 x H 40 mm

heavy-duty version, L 160 x B 40 x H 40 mm

Best.-Nr. 44800

**Werkstückhalter RIMAG, workpiece holder RIMAG**

Winkelmagnet als Schweiß- und Montagehilfe,
für Winkel: 90°, 45° und 135°,

angle magnet as welding and mounting aid: 90°, 45° und 135°,

Größe X= 85 mm, Y= 78 mm, *size X= 85 mm, Y= 78 mm*

Größe X = 110 mm, Y= 92 mm, *size X= 110 mm, Y= 92 mm*

Best.-Nr. 44910

Best.-Nr. 44920

**Werkstückhalter E 951, workpiece holder E 951**

mit 1 Ringmagneten, für Winkel: 30°,
45°, 60°, 75°, 90°, Größe 100 x 65 x 12 mm

*with 1 ring magnet: 30°, 45°, 60°, 75°, 90°,
size 100 x 65 x 12 mm*

Best.-Nr. 44928

Werkstückhalter E 953, workpiece holder E 953

mit 2 Ringmagneten für höhere Haftkraft,
für Winkel: 30°, 45°, 60°, 75°, 90°,
Größe 100 x 65 x 12 mm

*with 2 ring magnet for stronger adhesion: 30°, 45°, 60°, 75°, 90°,
size 100 x 65 x 12 mm*

Best.-Nr. 44929



Magnet-Werkstückhalter, *magnetic workpiece holder***verstellbarer Werkstückhalter E 920, *adjustable workpiece holder E 920***

sehr starke Haftkraft durch je 3 Magnetpolschuhe, Verbindung durch Feststellschiene, Größe pro Block 60 x 29 x 25 mm

very strong adhesion by means of 3 magnet pole shoes, connection via locking bar, size per block 60x29x25 mm

Best.-Nr. 44900

variabler Werkstückhalter verstellbar von 25° bis 280°, Größe 194 x 105 mm

variable workpiece holder, adjustable from 25°-280°, size 194 x 105 mm

Best.-Nr. 44802**Schweißerwinkel, *welder's angles*****Schweißerwinkel 90° fest, *welder's angles, fixed*****SW 120**

Schenkellänge 115 / 105 mm, 38 mm breit, 40 kg Haftkraft, Gewicht 0,75 kg, Anwendung: flach

length 115 / 105 mm, width 38 mm, adhesion 40 kg, weight 0,75 kg, application: flat

Best.-Nr. 44803**SW 150**

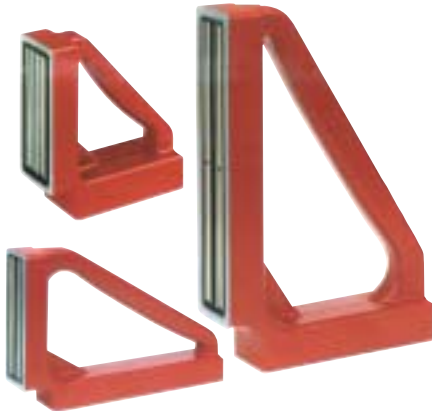
Schenkellänge 145 / 145 mm, 45 mm breit, 70 kg Haftkraft, Gewicht 1,15 kg, Anwendung: flach

length 145 / 145 mm, width 45 mm, adhesion 70 kg, weight 1,15 kg, application: flat

Best.-Nr. 44805**SW 260**

Schenkellänge 260 / 175 mm, 48 mm breit, 90 bzw. 130 kg Haftkraft, Gewicht 2,2 kg, Anwendung: flach

length 260 / 175 mm, width 48 mm, adhesion 90 kg/130 kg, weight 2,2 kg, application: flat

Best.-Nr. 44806**verstellbare Schweißerwinkel 45°- 270°, *welder's angles, adjustable 45°-270°*****SW 180**

Schenkellänge 180 / 180 mm, 45 mm breit, 90 kg Haftkraft, Gewicht 1,55 kg, Anwendung: flach

length 180 / 180 mm, width 45 mm, adhesion 90 kg, weight 1,55 kg, application: flat

Best.-Nr. 44804**SWR 180**

mit prismenförmigen Polschuhen, Schenkellänge 180 mm, 45 mm breit, Haftkraft 40 kg, Gewicht 1,7 kg, für Rund- und Flachmaterial

with prismatic pole shoes, leg length 180 mm, 45 mm wide, adhesion 40 kg, weight 1.7 kg, for round and flat materials

Best.-Nr. 44807

schaltbare Schweißerwinkel, *welding angles to be switches on/off*

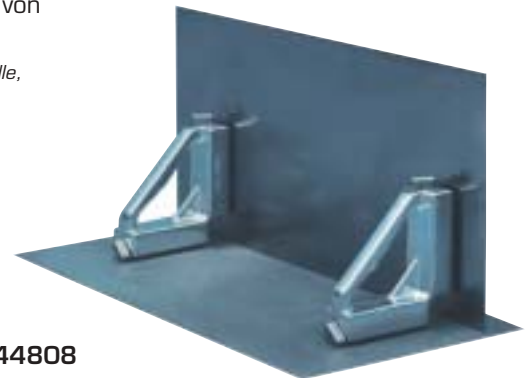
Haftkraft eines jeden Magnetschenkels kann separat per Drehknebel ein- und ausgeschaltet werden. Durch regelbare Haftkraft problemloses Ausrichten von Magnet und Werkstück.

Adhesive force of every magnetic side can be separately be switched on and off via turning handle, infinitely variable adhesive power so workpiece can be easily be put in the right position.

**SWR 150/90° S, schaltbar, 90°fest
to be switched on/off, 90°fixed**

Schenkellänge 150/ 150 mm, 45 mm breit,
40 kg Haftkraft, Gewicht 1,7 kg,
Anwendung: rund + flach

side length 150/150 mm, width 45 mm, adhesive force 40 kg, weight 1,7 kg, application: round + flat



Best.-Nr. 44808

**SWR 180/225° S, schaltbar, 45°-270° verstellbar
to be switched on/off, 45-270°adjustable**

Schenkellänge 180/ 180 mm, 45 mm breit,
50 kg Haftkraft, Gewicht 2,1 kg,
Anwendung: rund + flach

side length 180/180 mm, width 45 mm, adhesive force 50 kg, weight 2,1 kg, application: round + flat

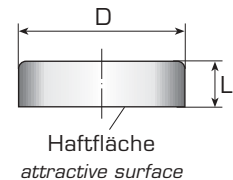


Best.-Nr. 44809

Flachgreifer aus Oxit / Hartferrit, *flat grip from oxit / hardferrite***Flachgreifer ohne Gewindebuchse, *flat grip without threaded spigot***

Einsatzbereich bis 100°C, *operation up to 100°C*

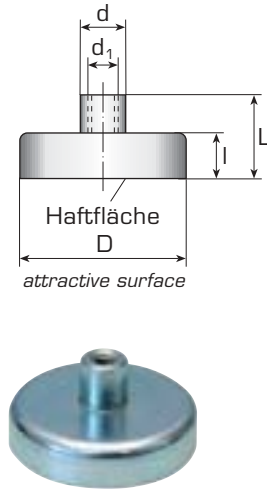
Maße in mm <i>size in mm</i>		Gewicht <i>weight</i>	Haftkraft <i>holding force</i>	
D	L	g	N	
10	4,5	3	4	Best.-Nr. 106401
13	4,5	5	10	Best.-Nr. 106402
16	4,5	6	20	Best.-Nr. 106403
20	6	10	30	Best.-Nr. 106404
25	7	17	40	Best.-Nr. 106405
32	7	28	80	Best.-Nr. 106406
40	8	52	110	Best.-Nr. 106407
50	10	100	200	Best.-Nr. 106408
63	14	220	280	Best.-Nr. 106409
80	18	460	500	Best.-Nr. 106410
100	22	900	900	Best.-Nr. 106411
125	26	1650	1300	Best.-Nr. 106412



Flachgreifer, *flat grip*

Flachgreifer mit Gewindebuchse, *flat grip with threaded spigot*

Einsatzbereich bis 100°C, *operation up to 100°C*



Maße in mm <i>size in mm</i>		Gewinde <i>thread</i>		Gewicht <i>weight</i>	Haftkraft <i>holding force</i>	
D/d		L/l		g	N	
10/6	11,5/4,5	M 3/5		5	4	Best.-Nr. 106501
13/6	11,5/4,5	M 3/5		7	10	Best.-Nr. 106502
16/6	11,5/4,5	M 3/5		8	20	Best.-Nr. 106503
20/6	13/6	M 3/5		12	30	Best.-Nr. 106504
25/8	15/7	M 4/6		19	40	Best.-Nr. 106505
32/8	15/7	M 4/6		31	80	Best.-Nr. 106506
40/10	18/8	M 5/8		55	110	Best.-Nr. 106507
50/12	22/10	M 6/10		105	200	Best.-Nr. 106508
63/15	30/14	M 8/14		230	280	Best.-Nr. 106509
80/20	34/18	M 10/14		470	500	Best.-Nr. 106510
100/22	42/22	M 12/17		920	900	Best.-Nr. 106511
125/25	50/26	M 14/20		1700	1300	Best.-Nr. 106512

Flachgreifer mit Gewindezapfen, *flat grip with threaded neck*

mit Außengewinde, Einsatzbereich bis 200°C

with external thread, operation up to 200°C



D	Maße in mm <i>size in mm</i>			M	Gewicht <i>weight</i>	Haftkraft <i>holding force</i>	
	H	L					
10	4,5	11,5		3	3	4	Best.-Nr. 107001
13	4,5	11,5		3	5	10	Best.-Nr. 107002
16	4,5	11,5		3	6	18	Best.-Nr. 107003
20	6	13		3	11	30	Best.-Nr. 107004
25	7	15		4	22	40	Best.-Nr. 107005
32	7	15		4	32	80	Best.-Nr. 107006
63	14	15		6	233	350	Best.-Nr. 107007

Flachgreifer mit zylindrischer Bohrung, *flat grip with cylinderbore*

Einsatzbereich bis 200°C, *operation up to 200°C*

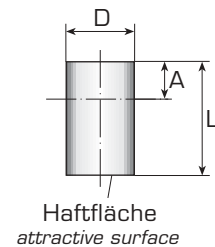


D	Maße in mm <i>size in mm</i>			M	Gewicht <i>weight</i>	Haftkraft <i>holding force</i>	
	H	L					
50	10	8,5		22	90	180	Best.-Nr. 108001
63	14	6,5		24	195	290	Best.-Nr. 108002
80	18	6,5		11,5	480	540	Best.-Nr. 108003
83	18	10,5		32	450	600	Best.-Nr. 108004
100	22	10,5		34	820	680	Best.-Nr. 108005

Stabgreifer mit AlNiCo -Magnetkern, rod grip with AlNiCo-magnet**Stabgreifer ohne Passungstoleranz, rod grip without fitting tolerance**

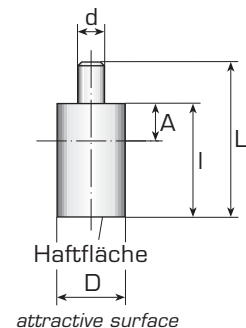
Einsatzbereich bis 450°C, operation up to 450°C

Maße in mm size in mm			Gewicht weight	Haftkraft holding force	
D	H	L	g	N	
6	20	12	4	1,5	Best.-Nr. 106101
8	20	11	7	3,5	Best.-Nr. 106102
10	20	10	11	7,0	Best.-Nr. 106103
13	20	9	19	10,0	Best.-Nr. 106104
16	20	5	29	18,0	Best.-Nr. 106105
20	25	6	57	42,0	Best.-Nr. 106106
25	35	10	140	96,0	Best.-Nr. 106107
32	40	8	240	180,0	Best.-Nr. 106108
40	50	10	500	240,0	Best.-Nr. 106109
50	60	12	900	420,0	Best.-Nr. 106110
63	65	10	1480	660,0	Best.-Nr. 106111

**Stabgreifer mit Zapfen, rod grip with peg**

Einsatzbereich bis 450°C, operation up to 450°C

Maße in mm size in mm			Gewicht weight	Haftkraft holding force	
D/d	L/l	A	g	N	
6/3	28/20	12	4	1,5	Best.-Nr. 106301
8/3	28/20	11	7	3,5	Best.-Nr. 106302
10/4	28/20	10	12	7,0	Best.-Nr. 106303
13/4	28/20	9	20	10,0	Best.-Nr. 106304
16/5	28/20	5	30	18,0	Best.-Nr. 106305
20/6	33/25	6	60	42,0	Best.-Nr. 106306
25/8	45/35	10	140	96,0	Best.-Nr. 106307
32/10	50/40	8	250	180,0	Best.-Nr. 106308
40/15	70/50	10	520	240,0	Best.-Nr. 106309
50/18	85/60	12	950	420,0	Best.-Nr. 106310
63/20	95/65	10	1580	660,0	Best.-Nr. 106311

**Stabgreifer mit Samarium-Kobalt-Magnetkern, rod grips with samarium-cobalt-magnet**

dadurch wesentlich erhöhte Haftkraft, increased holding force,

Stabgreifer ohne Passungstoleranz, rod grip without fitting tolerance

Einsatzbereich bis 200°C, operation temperature up to 200°C

Maße in mm size in mm			Gewicht weight	Haftkraft holding force	Abstand zu Eisenwand Distance from iron casing in mm	
D	L	A	g	N		
6	20	10	4	6	1,5	Best.-Nr. 123001
8	20	10	8	10	1,5	Best.-Nr. 123002
10	20	8	12	40	2,0	Best.-Nr. 123003
13	20	6	20	60	2,5	Best.-Nr. 123004
16	20	2	32	125	3,0	Best.-Nr. 123005
20	25	5	60	250	4,0	Best.-Nr. 123006
25	35	7	138	400	5,0	Best.-Nr. 123007
32	40	5	261	600	6,0	Best.-Nr. 123008

